



RÉGION  
**Nouvelle-  
Aquitaine**



**RENTRÉE 2022/2023**

# **INSCRIPTION AU TRANSPORT SCOLAIRE EN CAR OU EN TER**

**1<sup>RE</sup> DEMANDE OU RENOUELEMENT**

**FACILE  
IMMÉDIATE  
SÉCURISÉE**

**L'inscription en ligne sur  
[transports.nouvelle-aquitaine.fr](https://transports.nouvelle-aquitaine.fr)**

**La Région vous transporte**

# QUI PEUT BÉNÉFICIER DE LA PARTICIPATION AUX TRANSPORTS SCOLAIRES ?

En CAR ou en TER, la Région transporte, jusqu'à leur établissement, **les élèves quel que soit leur régime** (externe, demi-pensionnaire, interne), **résidant dans la région Nouvelle-Aquitaine** et qui **répondent aux conditions suivantes** :

- **Domiciliés à plus de 3 km** de l'établissement où ils sont inscrits.  
Cas particuliers : se reporter à l'annexe 1 du Règlement des Transports Scolaires.
- **Scolarisés de la maternelle à la fin des études secondaires (niveau BAC).**
- **Inscrits dans un établissement scolaire** public ou privé sous contrat d'association avec l'État, relevant du Ministère de l'Éducation Nationale ou du Ministère de l'Agriculture.
- **Dans le respect de la sectorisation** (carte scolaire) applicable à leur commune de résidence (sauf cas de dérogation validée par le Règlement des Transports Scolaires).
- **Sur la base d'un aller-retour par jour en période scolaire** (un aller-retour par semaine pour les élèves internes)

## IMPORTANT

L'inscription aux transports scolaires implique l'acceptation pleine et entière **du règlement des transports scolaires** (plus particulièrement pour les élèves transportés en CAR) **et des conditions générales d'utilisation des services** qui précisent les obligations des parents et de l'élève pendant le trajet et aux abords des points d'arrêt.

Ce document est un extrait du règlement à consulter dans son intégralité sur :

[transports.nouvelle-aquitaine.fr](http://transports.nouvelle-aquitaine.fr)

## CAS PARTICULIERS

- > Les élèves ayant une reconnaissance MDPH sont invités à se rapprocher de leur Département de domicile.
- > Les élèves qui résident et sont scolarisés sur le territoire d'une agglomération (hors Communauté d'Agglomération de Tulle) doivent contacter le service des transports scolaires de l'agglomération dont ils dépendent.

## CONTACT

**Nous appeler** : du lundi au samedi de 8h à 19h



**Nous écrire** : voir rubrique contacts sur le site [transports.nouvelle-aquitaine.fr](http://transports.nouvelle-aquitaine.fr) ou par voie postale à l'adresse de votre antenne départementale à retrouver page 5

# RENTRÉE 2022 : LES 7 POINTS CLÉS À RETENIR



- 1 Nouveauté 2022 :** (hors élèves de Gironde et Vienne)  
Afin d'offrir de nouveaux services (localisation du car en temps réel par exemple), les élèves transportés en car scolaire seront dotés d'une carte connectée Modalis. **Cette carte devra être conservée pour l'année scolaire suivante.**
- 2 Prise en compte du quotient familial pour les élèves ayants droit<sup>1</sup>.**  
Modulation de la participation familiale possible par l'organisateur secondaire (Mairie, SIVOS, ...), renseignez-vous auprès de leur service.

Tranche et QF mensuel estimé	Tarif annuel demi-pensionnaire	Tarif annuel interne
Tranche 1 : inférieur à 450 €	30 €	24 €
Tranche 2 : entre 451 et 650 €	51 €	39 €
Tranche 3 : entre 651 et 870 €	81 €	63 €
Tranche 4 : entre 871 et 1 250 €	114 €	93 €
Tranche 5 : à partir de 1 251 €	150 €	120 €
Tarif non ayant droit sur circuit de transport scolaire et TER <sup>2</sup>	195 €	150 €
Navette Regroupements Pédagogiques Intercommunaux, internats	30 €	

- 3 Application de la carte scolaire à tous les établissements scolaires d'enseignement général** (sauf dérogations prévues au Règlement des Transports Scolaires).
- 4 Possibilité d'attribution d'une Aide Individuelle au Transport (AIT)<sup>3</sup>** pour les élèves dont le trajet intégral domicile-établissement scolaire ne peut pas être assuré par un réseau de transport routier régional ou un réseau TER. Demandes à effectuer avant le 1<sup>er</sup> novembre suivant la rentrée scolaire en remplissant le formulaire dédié.
- 5 Prise en charge par la Région des titres de transport nécessaires en cas de correspondance avec un réseau de transports urbains<sup>4</sup>.**
- 6 Réduction pour les familles inscrivant 3 enfants et plus** au transport scolaire organisé par la Région Nouvelle-Aquitaine et domiciliés à la même adresse<sup>5</sup>.
- 7 Possibilité de remboursement total en cas de non-utilisation du service<sup>6</sup>** sur demande écrite avant le 30/09/22.

(1) Sur la base de l'avis intégral d'imposition 2021 (sur les revenus 2020) du représentant légal où figurent les parts correspondant aux enfants inscrits.

(2) Sous conditions et places disponibles.

(3) Cette aide concerne les élèves ayants droit demi-pensionnaires (hors élèves landais) ou internes (hors élèves charentais et landais). La demande doit être transmise avant le 1<sup>er</sup> novembre de l'année en cours sur le formulaire dédié à télécharger sur [transports.nouvelle-aquitaine.fr](http://transports.nouvelle-aquitaine.fr)

(4) Pour les élèves ayants droit, et à la condition que l'arrêt de dépose (ou de prise en charge) soit distant de plus de 800 mètres de l'établissement scolaire fréquenté par l'élève.

(5) 30% de réduction pour le 3<sup>e</sup> enfant et 50% de réduction pour le 4<sup>e</sup> enfant et suivants, selon l'ordre de naissance.

(6) Les demandes de remboursement devront parvenir par courrier avant le 30 septembre 2022 accompagnées du titre de transport et d'un RIB. Au-delà de cette date, aucun remboursement ne pourra être effectué en cas de non utilisation du service, ou d'utilisation partielle ou d'arrêt en cours d'année scolaire (voir article 2.3 du Règlement).

MESURES SANITAIRES COVID 19

Consultez les gestes barrières sur le site [www.gouvernement.fr](http://www.gouvernement.fr)

Si vous ne pouvez pas vous inscrire en ligne, remplissez ce formulaire.

## DEMANDE D'INSCRIPTION TRANSPORT SCOLAIRE 2022/2023

**Toute demande incomplète (voir pièces à joindre au verso) ne sera pas instruite et l'ensemble du dossier vous sera retourné.** Avant de remplir ce formulaire, lisez attentivement les instructions associées.  
**ÉCRIRE EN MAJUSCULES, SVP.**

1<sup>re</sup> DEMANDE  RENOUELEMENT  MODIFICATION ( N° DE DOSSIER .....

### INFORMATIONS FRATRIE

Préciser le nombre d'enfants de la famille **inscrits aux transports scolaires** de la Région Nouvelle-Aquitaine : .....  
puis compléter la partie **Informations pour les familles** au verso.

### IDENTITÉ DE L'ÉLÈVE

Nom : .....

Prénom : .....

Date et lieu de naissance : ..... / ..... / ..... à .....

Sexe :  F  M      Garde alternée :  oui  non

### REPRÉSENTANT LÉGAL N°1

Parent  Tuteur  Famille d'accueil  Foyer  Élève majeur

Nom : .....

Prénom : .....

Date de naissance : ..... / ..... / .....

Adresse : .....

Code Postal : .....

Ville : .....

Tél fixe : .....

Portable\* : .....

Courriel\* : .....

*\*Obligatoires pour le traitement de votre dossier et vous permettent de recevoir des informations sur les transports régionaux.*

### SCOLARITÉ 2022/2023

Les éléments détaillés ci-dessous sont susceptibles de conditionner l'application du tarif. Merci de bien vouloir **TOUT** renseigner afin d'éviter des erreurs de tarification à votre détriment.

Établissement scolaire .....

Ville .....

**Maternelle :**      **Élémentaire :**

PS  MS  GS       CP  CE1  CE2  CM1  CM2

**Collège :**

6<sup>e</sup>  5<sup>e</sup>  4<sup>e</sup>  3<sup>e</sup>

Prépa PRO  MFR 4<sup>e</sup> PRO  MFR 3<sup>e</sup> PRO  SEGPA

**Lycée :** **Seconde**  générale et technologique

agricole  professionnelle  CAP

**Première**  bac général\*\*  bac technologique

agricole  bac professionnel  CAP

**Terminale**  bac général\*\*  bac technologique

agricole  bac professionnel

**Enseignement supérieur** (préciser la classe ou le niveau) : .....

**Langues vivantes :**

LV1 : ..... LV2 : .....

### ATTENTION

Pour bénéficier de la tarification basée sur votre quotient familial, vous devez obligatoirement vous munir de **l'avis intégral d'imposition 2021** (sur les revenus 2020) du représentant légal où figurent les parts correspondant aux enfants inscrits. À défaut de ces renseignements, le montant de la tranche 5 vous sera appliqué.



**INSCRIVEZ-VOUS  
PLUTÔT EN LIGNE !**  
transports.nouvelle-aquitaine.fr

Pour toute demande,  
1<sup>re</sup> inscription  
ou renouvellement,  
c'est plus simple en ligne !

### Immédiate

Vous avez connaissance automatiquement de la recevabilité de votre dossier conformément aux règles et critères fixés par la Région, sauf si votre dossier nécessite un complément d'instruction.

### Facile

Vous pouvez **payer en ligne** le montant de la part familiale (en 1 ou 3 fois).

**Plus de risque d'être pénalisé à la rentrée scolaire pour oubli ou retard de paiement !**

### Sécurisée

Vos données sont stockées sur nos serveurs sécurisés.

**FRAIS DE DOSSIER  
OFFERTS JUSQU'AU  
20/07/2022\***

*\*Date de réception du dossier complet.*

**Passée cette date, 15€ de frais de dossier vous seront facturés (voir article 2.3 du Règlement).**

**Pourquoi est-il important de respecter la date limite d'inscription ?**

- Pour une meilleure anticipation des besoins : nombre de cars nécessaires, répartition des enfants par véhicule, adaptation des itinéraires.
- Pour une meilleure organisation : les inscriptions tardives génèrent des sureffectifs qui remettent en cause l'organisation initialement prévue.

### IMPORTANT

Le paiement déclenche la délivrance du titre de transport. Les **demandes de désinscription**, les **demandes de modifications** ainsi que les **déclarations de perte de carte** doivent être signalées à la Région Nouvelle-Aquitaine par courrier (voir contact en page 5) ou via le formulaire de contact sur le site [transports.nouvelle-aquitaine.fr](http://transports.nouvelle-aquitaine.fr). Les demandes de duplicata et le paiement des 10€ associés peuvent être réalisés en ligne (sauf en Gironde).

Cadre réservé à l'administration

**N° de dossier :**

**QF :**

**Tarif :**

## COMMUNES ET POINTS D'ARRÊT



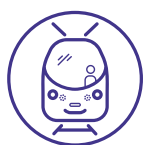
### Transport en CAR

	Besoin de transport 1	Besoin de transport 2 (en cas de garde alternée)	Correspondance <input type="checkbox"/> Ligne routière régionale <input type="checkbox"/> Réseau urbain
Commune de montée			
Point de montée			
Commune de descente			
Point de descente			

Ligne empruntée (facultatif) La ligne régulière n° ..... Un service de transport scolaire .....

#### IMPORTANT

Lorsqu'il existe un service scolaire dédié, aux horaires d'entrée et sortie de l'établissement, l'usager scolaire doit impérativement l'emprunter afin d'éviter tout sureffectif sur une ligne commerciale ou dépense supplémentaire d'abonnement de train.



### Transport en TER\*

	Besoin de transport 1	Besoin de transport 2 <input type="checkbox"/> Garde alternée <input type="checkbox"/> Correspondance	Correspondance <input type="checkbox"/> Ligne Ter Nouvelle-Aquitaine <input type="checkbox"/> Réseau urbain
Gare de départ			
Via			
Gare d'arrivée			
Gare de retrait de la carte			

\* Sauf pour les élèves de la Creuse qui doivent se rapprocher du Département

#### Informations pour les familles inscrivant plus de 2 enfants aux transports scolaires de la Région :

Enfant 2 : Prénom ..... Nom ..... Date de naissance ..... Établissement .....

Enfant 3 : Prénom ..... Nom ..... Date de naissance ..... Établissement .....

Enfant 4 : Prénom ..... Nom ..... Date de naissance ..... Établissement .....

À partir du 5<sup>e</sup> enfant, merci de reporter ces informations sur papier libre. **Attention, ces informations ne dispensent pas de remplir un dossier propre à chaque enfant.**

#### PIÈCES JUSTIFICATIVES À JOINDRE OBLIGATOIREMENT À VOTRE DOSSIER :

Merci de cocher les cases ci-dessous si les pièces sont bien jointes à votre dossier.

**Copie intégrale de l'avis d'imposition 2021** (sur les revenus 2020) du représentant légal où figurent les parts correspondant aux enfants inscrits (à défaut, le tarif de la tranche 5 s'applique).

**Photo d'identité de l'élève (format 3,5 x 4,5 cm)** (nom et prénom au dos de la photo).

**Attestation de situation** pour les demandeurs d'asile.

Autres Justificatifs :

- Dérogation** (voir article 1.1.3 du règlement)
- Demande arrivée après le 20/07/22** (déménagement, affectation tardive)
- Garde alternée**
- Attestation d'accueil de l'enfant** pour les familles d'accueil

**Toute demande incomplète ne sera pas instruite et l'ensemble du dossier vous sera retourné.**

Vos réponses à ce formulaire vont nous permettre de traiter votre demande d'inscription et de vous envoyer des informations (notamment le montant de votre participation), sur le suivi du dossier et sur les transports régionaux (CAR/TER). Ces informations seront uniquement traitées par les services de la Région et nos partenaires sur les territoires (Communautés de communes, Mairies, SNCF...). Les renseignements portés sur ce document feront l'objet de vérifications. Toute fausse déclaration entraînera un nouvel examen du dossier et, le cas échéant, une révision de la participation familiale, voire une exclusion des transports scolaires.

**Je certifie sur l'honneur l'exactitude des renseignements portés sur la présente demande. Toute modification devra impérativement être transmise au Service Transports dans les plus brefs délais. J'atteste avoir pris connaissance du règlement et des conditions de transport, et je m'engage à les respecter.**

#### Signature obligatoire du représentant légal ou du déclarant (et pour les 2 parents en cas de garde alternée)

Fait à :

Le :

Signature :

**L'envoi du dossier se fait à l'adresse présente en page 2.**

*Vous pouvez exercer vos droits d'accès, de rectification et effacement des données vous concernant à l'adresse [dpo@nouvelle-aquitaine.fr](mailto:dpo@nouvelle-aquitaine.fr), ou par courrier postal. Pour plus d'informations sur la protection des données: [www.nouvelle-aquitaine.fr/politique-confidentialite.html](http://www.nouvelle-aquitaine.fr/politique-confidentialite.html).*

**CHARENTE** / *Région Nouvelle-Aquitaine*

**Site d'Angoulême**

Service des Transports Routiers de Voyageurs  
36 boulevard de Bretagne  
16022 ANGOULEME Cedex

**CHARENTE-MARITIME** / *Région Nouvelle-Aquitaine*

**Site de La Rochelle**

Sous-Direction de Transports Routiers de Voyageurs  
15 rue Alsace Lorraine - CS 10410  
17 024 LA ROCHELLE Cedex

**CORRÈZE** / *Région Nouvelle-Aquitaine*

**Site de Tulle**

Service des Transports Routiers de Voyageurs  
36/38 Avenue Victor Hugo - CS 30553  
19007 TULLE Cedex

**CREUSE** / *Région Nouvelle-Aquitaine*

**Site de Guéret**

Service des Transports Routiers de Voyageurs  
56 Bis Avenue du Berry - CS 1003  
23000 GUERET

**DORDOGNE** / *Région Nouvelle-Aquitaine*

**Site de Périgueux**

Service des Transports Routiers de Voyageurs  
4<sup>e</sup> étage  
24 cours Fénelon - CS 42050  
24009 PERIGUEUX

**GIRONDE** / *Région Nouvelle-Aquitaine*

**Site de Bordeaux**

Sous-Direction des Transports Routiers  
de Voyageurs

**Envoi postal :**

14, rue François de Sourdis - CS 81383  
33 077 BORDEAUX Cedex

**Accueil Transports Scolaires :**

Immeuble Prisme (*Rez-de-rue*)  
4, Rue Marguerite Crauste  
BORDEAUX

**LANDES** / *Région Nouvelle-Aquitaine*

**Site de Mont de Marsan**

Service des Transports Routiers de Voyageurs  
72 Boulevard de la République - CS 50002  
40004 MONT DE MARSAN

**LOT-ET-GARONNE** / *Région Nouvelle-Aquitaine*

**Site d'Agen**

Service des Transports Routiers de Voyageurs  
491 avenue du Midi - CS 10190  
47916 AGEN Cedex 9

**PYRÉNÉES-ATLANTIQUES** / *Région Nouvelle-Aquitaine*

**Site de Pau**

Sous-Direction des transports  
9 place d'Espagne - CS 60433  
64004 PAU Cedex

**DEUX-SÈVRES** / *Région Nouvelle-Aquitaine*

**Site de Niort**

Service des Transports Routiers de Voyageurs  
155 Avenue de la Rochelle - CS 18644  
79026 NIORT Cedex

**VIENNE** / *Région Nouvelle-Aquitaine*

**Site de Poitiers**

**Envoi postal :**

Service des Transports Routiers de Voyageurs  
15 Rue de l'Ancienne Comédie - CS 70575  
86021 POITIERS

**Accueil du public :**

Avenue du Téléport 1  
Bâtiment Arobase 3 (*Rez-de-Chaussée*)  
86360 CHASSENEUIL-DU-POITOU

**HAUTE-VIENNE** / *Région Nouvelle-Aquitaine*

**Site de Limoges**

Sous-Direction des Transports Routiers  
de Voyageurs  
27 Boulevard de la Corderie - CS 3113  
87031 LIMOGES Cedex 1